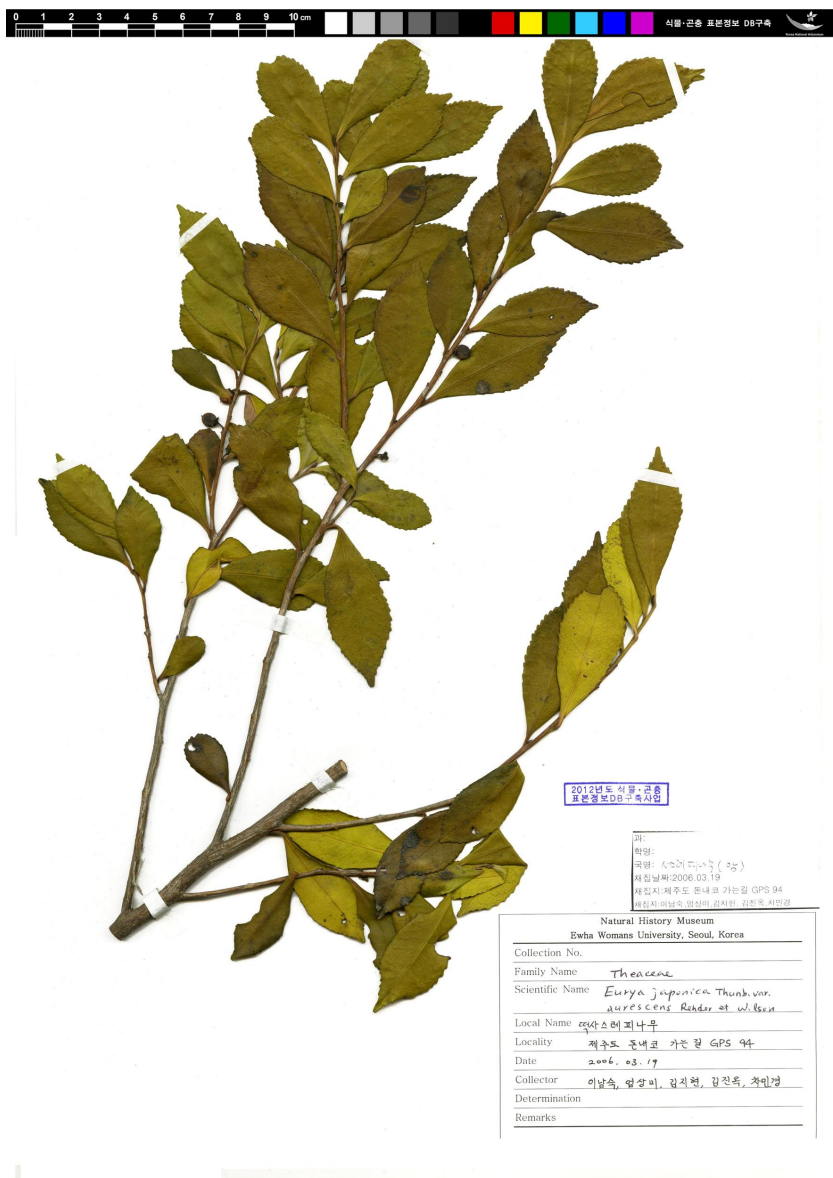


 어린이 생물도감

: 2026 7 9 8:15



떡사스레피나무 / *Eurya japonica* var. *aurescens* Redde & E.H.Wilson

구분	설명
생물분류	식물
속국명	사스레피나무속
과국명	차나무과
과명	Theaceae
일반특징	<p>요약설명 : 차나무과 상록 활엽 관목으로 전라남도과 경상남도의 해발 1000m 이하 따뜻한 지역에서 자란다.</p> <p>분포지역 : 전남과 경남의 따뜻한 지역의 표고 1,000m 이하에서 자란다.</p> <p>형태 : 상록활엽관목</p> <p>크기 : 높이 1m</p> <p>꽃색 : 녹색</p> <p>개화기 : 4월</p> <p>잎은 어긋나고 가죽 같은 촉감이며 넓고 두껍다. 위로 향한 뭉뚝한 톱니가 있고 겉면에 윤기가 있으며 뒷면은 황록색이다.</p> <p>꽃은 4월에 연한 황록색으로 피고 지난해 가지의 잎겨드랑이에 1~2개씩 달린다. 암꽃과 수꽃은 각각 다른 그루에서 핀다. 꽃받침조각은 5개이고 둥글며 자줏빛을 띠는 검은색이다. 가장자리가 얇은 막처럼 되어 있다.</p> <p>꽃잎도 5개이고 밑부분이 하나로 합쳐져 있으며 자줏빛을 띠는 하얀색이다.</p> <p>수꽃의 수술은 10~15개이다. 암꽃의 꽃잎은 수술이 없으며 씨방이 둥글다.</p> <p>암술대가 떨어져 있고 마르면서 노란색으로 변한다. 열매는 10월에 자흑색으로 익는다. 어린 가지에는 털이 없다.</p> <p>해가 드는 곳에서 자연적으로 흩어진 씨앗이 어린 나무로 잘 자란다.</p> <p>추위에는 약하나 건조하고 척박한 땅에서도 잘 견디며 염분에도 강하다.</p> <p>씨앗을 뿌리거나 꺾꽂이를 하여 번식시킨다.</p>