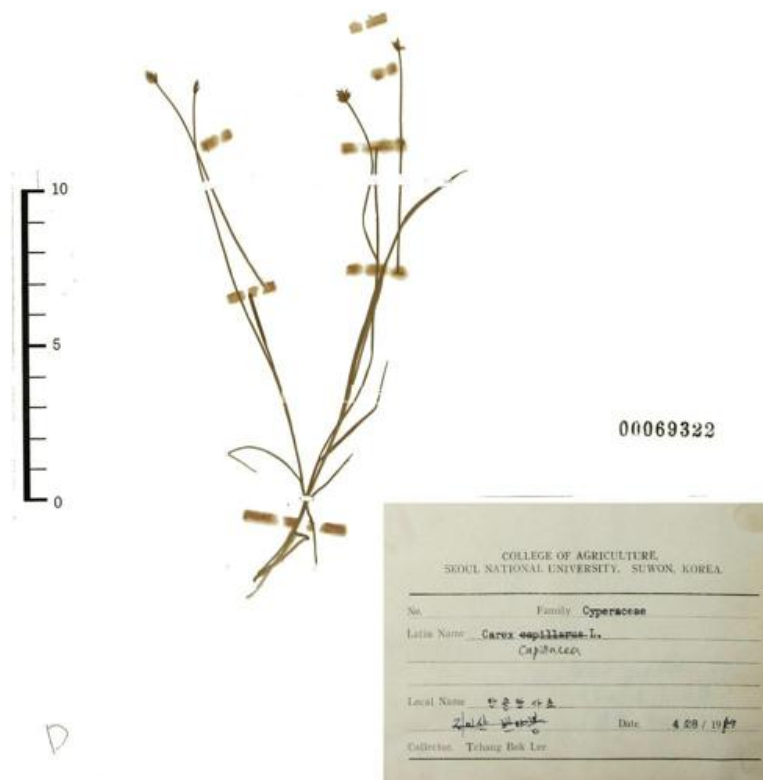


 _어린이 생물도감

: 2026 5 7 9:12



잔슬잎사초 / *Carex capillacea* Boott

| 구분 | 설명 |
|------|---|
| 생물분류 | 식물 |
| 속국명 | 사초속 |
| 과국명 | 사초과 |
| 과명 | Cyperaceae |
| 일반특징 | <p>요약설명 : 사초과 여러해살이풀로 전국 각지에 분포한다. 분포지역 : 전국 각처에 분포한다. 형태 : 여러해살이풀 크기 : 꽃대의 높이는 10-30cm, 지름 0.5mm. 꽃색 : 녹색, 갈색 개화기 : 4월, 5월</p> <p>잎은 편평하거나 약간 안쪽으로 말려 있으며, 선모양이다. 윗부분이 약간 거칠고 털이 없다. 밑부분의 잎집은 흑자색이며 늘어지고 다소 갈라진다. 꽃대는 모여나기하며 섬세하고 뭉뚝한 삼각형이다. 윗부분이 약간 까칠까칠하다. 작은이삭은 1개가 끝부분에 달린다. 윗부분에는 3~5개의 수꽃, 밑부분에는 5~10개의 암꽃이 달린다. 암꽃의 밑에 있는 두 개의 작은 앞은 넓은 달걀 모양이고 둔두며 1~3개의 맥이 있다. 또한, 수꽃의 밑에 있는 것은 달걀 모양이며 끝이 뾰족하다. 암술대는 밑부분이 약간 굽은 편이고 암술머리는 3개이다.</p> <p>열매를 싸고 있는 주머니는 세모나고 넓은 달걀 모양이며, 포영보다 약간 길고 옆으로 퍼진다. 녹색 또는 황록색을 띠며 잔맥이 있다. 뒷면에 맥이 약간 나타나며, 밑부분은 둥글고 짧은 대가 있으며 부리는 짧고 요두이다. 수과는 영성하게 들어 있고 세모난 달걀 모양이다.</p> <p>습한 풀밭과 그늘에서 자란다. 솔잎사초와 비슷하지만 꽃이삭이 짧고 열매를 싸고 있는 주머니가 길다.</p> |