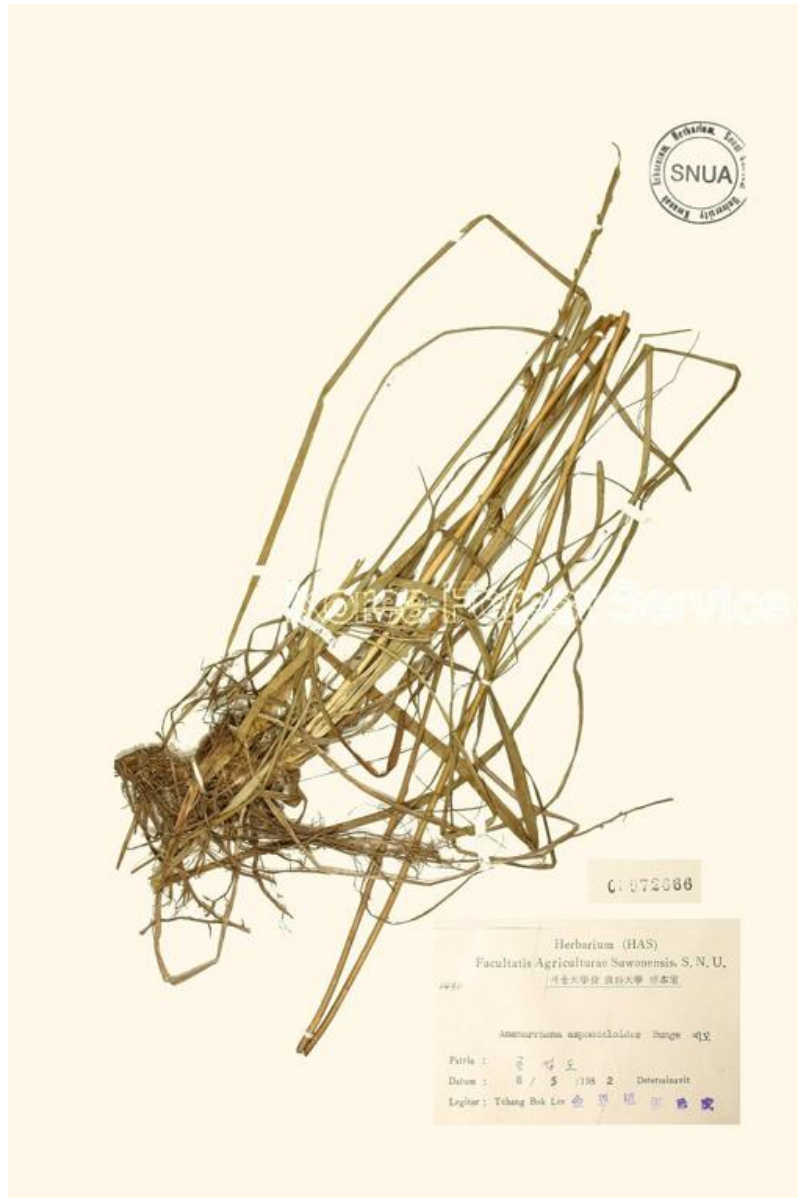


 어린이 생물도감

: 2026 4 10 3:27



지모 / *Anemarrhena asphodeloides* Bunge

구분	설명
생물분류	식물
속국명	지모속
과국명	지모과
과명	Haemodoraceae
일반특징	<p>요약설명 : 지모과 여러해살이풀로 전국 각지에서 재배하고, 황해도 서흥에서 자연적으로 자란다. 만주, 중국 등지에 분포한다.</p> <p>분포지역 : ▶만주, 중국 등지에 분포한다.▶전국 각지에서 재배하고, 황해도(서흥)에 야생한다.</p> <p>형태 : 여러해살이풀</p> <p>크기 : 꽃대는 높이 60~90cm정도.</p> <p>꽃색 : 자주색</p> <p>개화기 : 7월,6월</p> <p>잎은 선모양이고 길이는 20~70cm이다. 끝이 실처럼 가늘며 밑부분이 서로 안겨 원줄기를 감싼다. 잎 밑은 칼집 모양이고 끝이 날카로우며 단단하다. 겉면은 오목하게 파여 있다.</p> <p>꽃은 6~7월에 피고 2~3개씩 이삭 모양으로 모여 달린다. 통처럼 생겼으며 윗부분이 6개로 갈라진다. 꽃대는 잎 속에서 나온다. 꽃이나 싹을 보호하는 잎은 달걀 모양이고 길게 뾰족해진다. 수술은 3개이고 작은 편이며 안쪽 꽃덮이조각의 중앙에 붙어 있다.</p> <p>열매는 삭과고 긴 타원 모양이다. 양 끝이 좁고 3칸이다. 각 칸에는 검은색 씨앗이 1개씩 들어 있다. 씨앗에는 3개의 날개가 있다.</p> <p>뿌리줄기는 굵고 옆으로 뻗으며 끝에서 잎이 모여나기한다.</p> <p>성질이 매우 실하고 튼튼하여 기후나 땅의 질을 별로 가리지 않고 모든 곳에서 잘 자란다. 따라서 우리나라의 각 지방에 재배할 수 있다. 씨앗을 뿌리거나 포기나누기를 하여 번식시킨다. 뿌리줄기를 약재로 사용할 때 지모( )라 한다.</p>