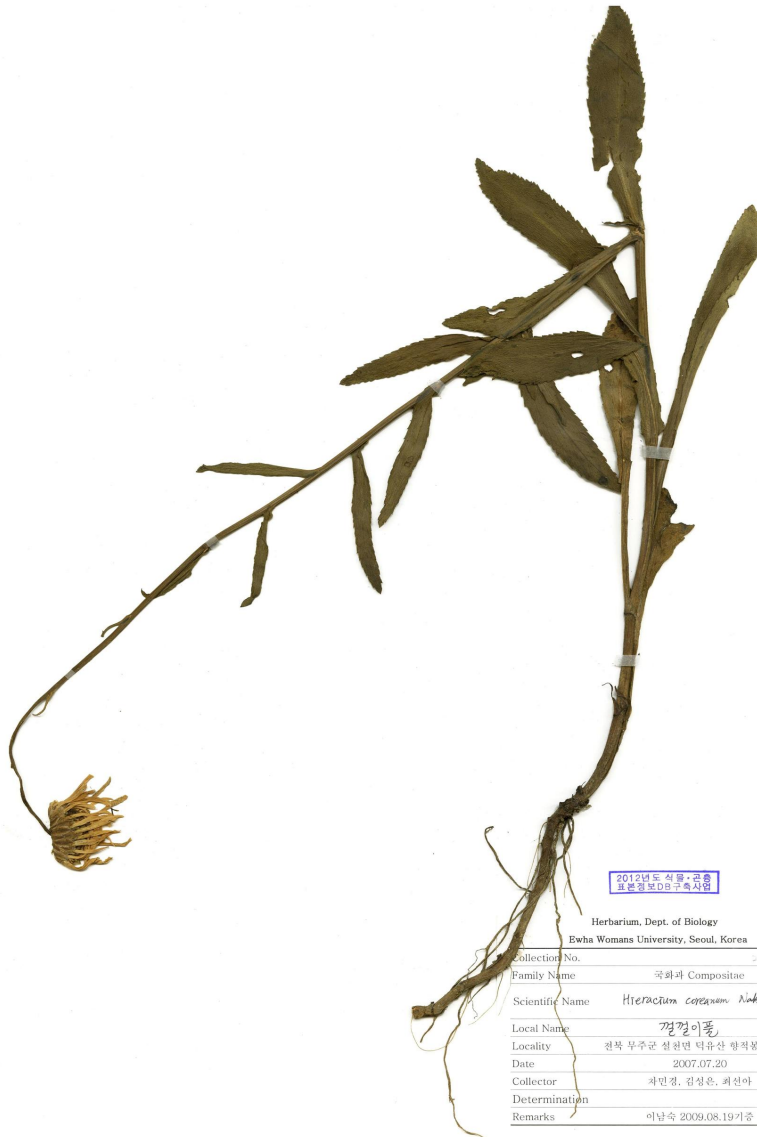


 어린이 생물도감

: 2026 4 11 2:47



2012년도 식물·곤충  
표본정보DB 구축사업

Herbarium, Dept. of Biology  
Ewha Womans University, Seoul, Korea

Collection No.	
Family Name	국화과 Compositae
Scientific Name	<i>Hieracium coreanum</i> Nakai
Local Name	꿀꿀이풀
Locality	전북 무주군 설천면 덕유산 황적봉-곤도라
Date	2007.07.20
Collector	차민경, 김성훈, 최신아
Determination	
Remarks	이남숙 2009.08.19기준

꿀꿀이풀 / *Hieracium coreanum* Nakai

구분	설명
생물분류	식물
속국명	조밥나물속
과국명	국화과
과명	Compositae
일반특징	<p>요약설명 : 국화과 여러해살이풀로 부전고원과 백두산 지역에서 자란다.                      분포지역 : 부전고원, 백두산지역에서 자란다.                      형태 : 여러해살이풀                      크기 : 높이 30~60cm이다.                      꽃색 : 노란색                      개화기 : 7월,9월,8월                      뿌리에서 난 잎은 꽃이 필 때까지 남아 있거나 없어진다. 모양은 긴 타원형 또는 끝이 뾰족한 타원형이다. 예두 또는 둔두이고 밑부분이 잎자루 쪽으로 흘러 날개가 된다. 양면에 털이 있고 가장자리에는 톱니가 있다. 중간에 달린 잎은 긴 타원형이고 끝이 뾰족하며, 밑부분이 넓게 줄기를 감싸고 있다. 윗부분에 달린 잎은 끝이 가늘고 뾰족하며 아래는 볼록한 모양이거나 선모양을 하고 있다.                      꽃은 7~9월에 피고, 중심이 되는 줄기와 가지 끝에 1~3개의 머리모양꽃차례가 달린다. 총포조각은 두 줄로 되어 있고 끝이 뾰족하며 밑부분이 넓은 선모양이다. 또한 뒷면에 털이 없거나 검은색 털이 있는 경우도 있다. 꽃잎 전체는 뺨기모양이고 노란색이며, 판통에 털이 있다. 열매는 수과이고, 흑록색 또는 검은색이며 둥근 통처럼 생겼다. 20개의 줄과 털이 있고, 열매의 위쪽 끝부분에 나온 털 뭉치는 백갈색이다.                      줄기의 높이는 30~60cm 정도이고, 털이 있다. 땅속줄기는 검은색이다. 높은 산 지역 또는, 높은 산지와 낮은 산지 사이(아고산지대)에서 자란다.</p>